

## ALLOTJAMENTS

### *HOTELS COL·LABORADORS ON PORDEU FER LES VOSTRES RESERVES:*

- *HOTEL TERRADETS\*\*\*  
Tel. 973 65 11 20 i 973 65 03 50*
- *HOTEL SIGLO XX\*\*  
Tel. 973 65 00 00*
- *HOSTAL LA CANONJA  
Tel. 973 65 05 58*
- *HOTEL ALEGRET  
Tel. 973 65 01 00*
- *HOSTAL BUENOS AIRES  
Tel. 973 65 07 27 i 973 65 07 13*

### AGRAÏM LA COL·LABORACIÓ DE:



**INSTAL·LACIONS PITO, S.L.**



FONTANERIA, CALEFACCIÓ  
GAS I AIRE CONDICIONAT



## PROVA DEL CIRCUIT "GRANS FONTS BTT"



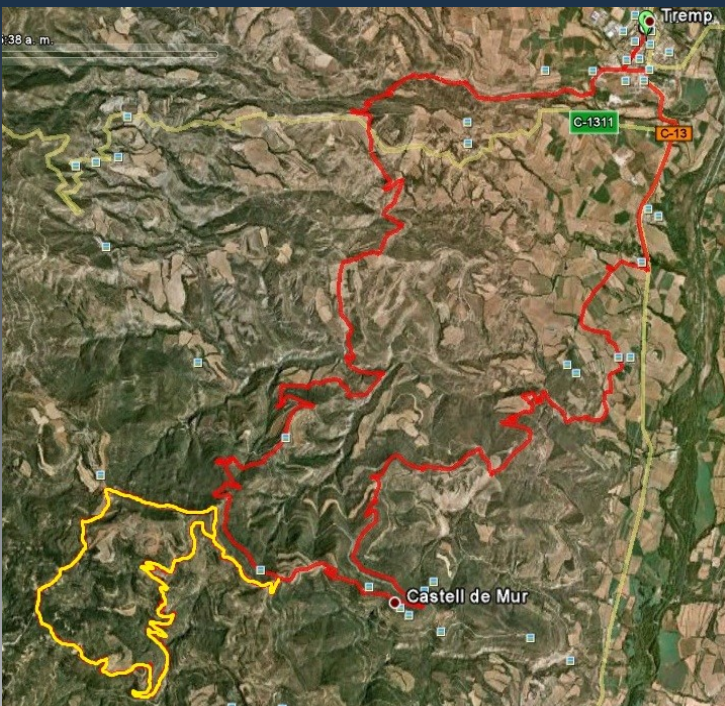
**7a TREMP MEDALLADA  
AMB BTT**

Diumenge **5** de setembre de **2010**

a les **8.30** h.

UNIÓ CICLISTA TREMP

ORGANITZA:



Ruta llarga: — + — Ruta curta: —

**CATEGORIA**

**EDAT**

A	18 a 34 anys
B	35 a 44 anys
C	45 a 54 anys
D	55 a 64 anys
E	+ de 64 anys

**HOMES**

A	18 a 34 anys
B	35 a 44 anys
C	45 a 54 anys
D	55 a 64 anys
E	+ de 64 anys

**DONES**



## REGLAMENT

1. Marxa no competitiva, s'hauran de passar els controls reglamentaris i les arribades dins l'horari previst. Hi haurà tall horari a la ruta llarga a nivell de Miravet al km 17 (2 hores després de la sortida) on ja no es podrà accedir al circuit llarg.
2. Podrà participar-hi tot aquell que estigui federat. Els participants sense llicència hauran de contractar una assegurança per la prova.
3. L'edat mínima per participar serà de 15 anys per la marxa curta i 18 per la marxa llarga.
4. En cap cas l'organitzador es farà responsable ni solidari amb aquells participants que no respectin el codi de circulació, siguent-ho en aquest cas per si mateixos de les infraccions que poguessin cometre.
5. L'organitzador queda lliurat de qualsevol responsabilitat davant qualsevol accident (tant personal com mecànic).
6. És obligatori l'ús del casc.
7. No es podrà avançar en cap moment el vehicle que obri la Marxa.
8. Si causes de força major (meteorològiques o de qualsevol altre tipus) impedissin la celebració de la prova, l'organització no retornarà l'import de les inscripcions però lliurarà als participants el record que els hi correspon. En aquest hipotètic cas, la prova quedaria ajornada fins la temporada següent.
9. La inscripció a la prova implica l'acceptació del reglament.
10. La Unió Ciclista Trepmp es reserva el dret a modificar el present reglament i la ruta si per alguna causa ho cregués oportú, sempre d'acord amb la F.C.C.

## INFORMACIÓ I INSCRIPCIONS

Contacte: tel. 973650005 i 973651379

Web: [www.tremp.cat/uniociclista](http://www.tremp.cat/uniociclista)

e-mail: [uctremp@hotmail.com](mailto:uctremp@hotmail.com)

Les inscripcions es faran a través de la pàgina següent:

[www.bicinscripcions.cat](http://www.bicinscripcions.cat)

Data límit inscripció: **03/09/2010**

- federats: **22€**

- no federats: **27€** (inclou assegurança)

Abans d'iniciar la prova cal recollir el dorsal, tiquet per dinar i record de la Marxa.

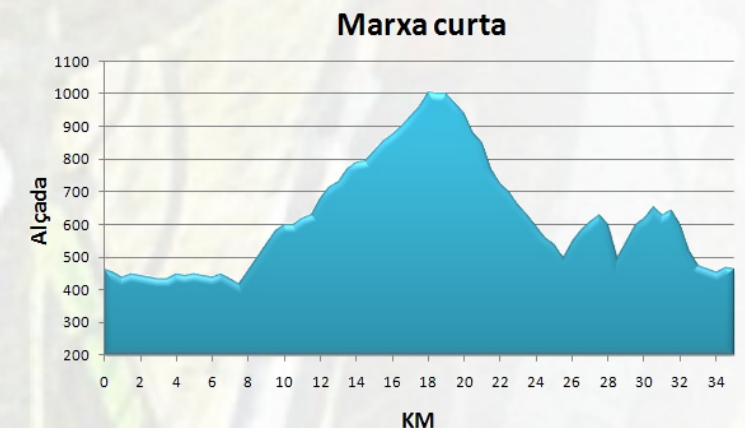
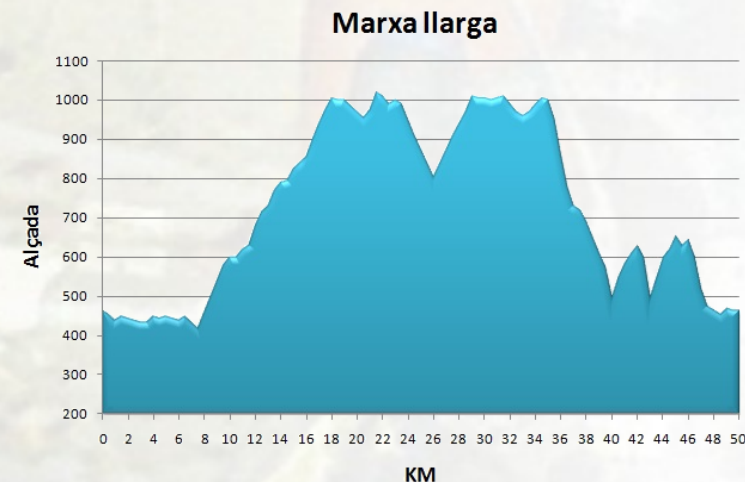
**DINAR: "Restaurant La Canonja"**  
(preu acompanyant 10 €)

## RECORDS I TROFEUS

- Record commemoratiu per tots els participants.
- Trofeu pel club amb més participants.
- Trofeu al participant més jove que finalitzi la prova.
- Trofeu al participant de més edat que finalitzi la prova.
- Trofeu al club més llunyà que finalitzi la prova amb un mínim de 5 participants.

**El diploma** el podreu baixar des de [www.bicinscripcions.cat](http://www.bicinscripcions.cat) una vegada estigui la classificació publicada.

## RECORREGUT I AVITUALLAMENTS



- **Marxa curta:** 35 km, dificultat MITJANA, desnivell 1000 m.
- **Marxa llarga:** 50 km, dificultat ALTA, desnivell 1300 m.

## AVITUALLAMENTS:

Cruïlla Tossal Gros (líquid)  
Miravet (sòlid i líquid)  
Corral de la Plana (líquid)  
Ctra. Pont de Muntanyana (líquid)